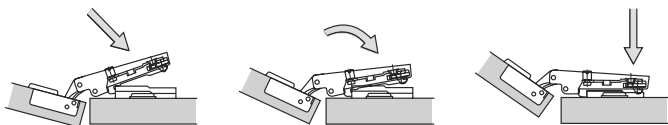
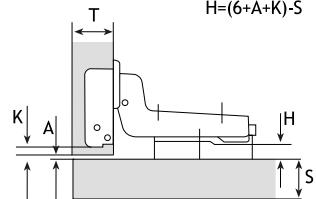
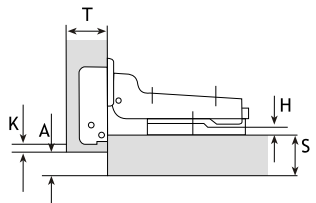
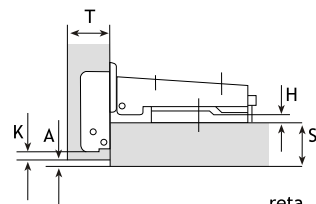
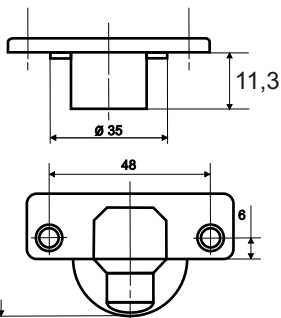


Sistema de Montagem Click

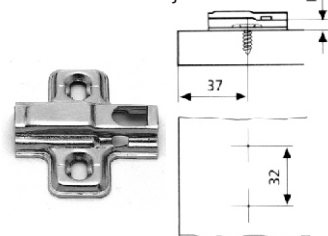


fev/2007 9220.243238

Sistema de Fixação



Calços



Altura	Material
H=2	aço
H=4	aço
H=6	aço

Recomendações:

Não é necessário lubrificar o produto.

Para limpeza utilizar somente pano úmido, ou sabão neutro. Detergentes a base de cloro podem danificar a camada protetiva.

Tampinha para o braço ilustrada na foto é acessório vendido separadamente.

FGVTN
Brasil
Ferragens para móveis

Instruções para instalação

Dobradiça Optima Slowmotion

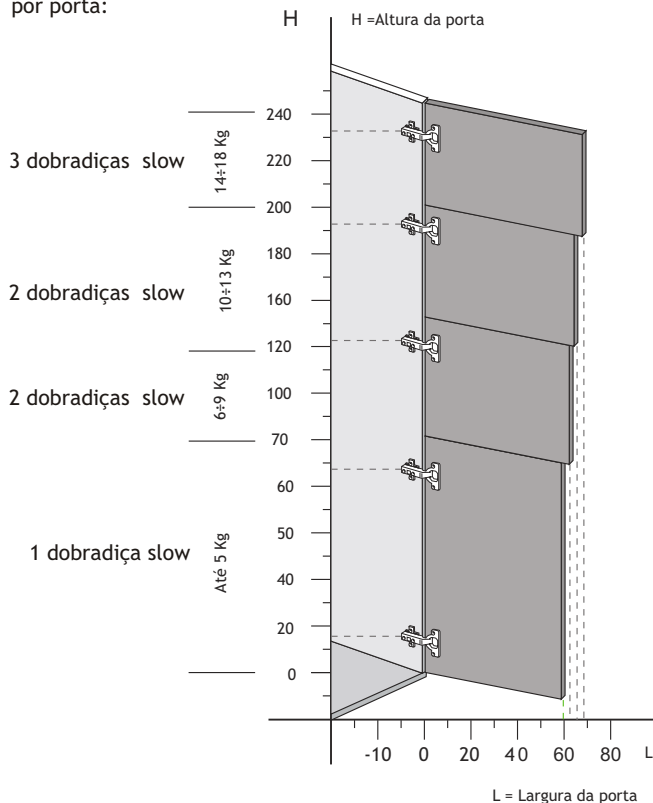


Dobradiça Optima Slowmotion

A nova dobradiça Optima Slowmotion é a solução FGV para dobradiças amortizadas. O amortecedor a base de óleo siliconado e fornecido montado no caneco.

As dobradiças Optima Slowmotion podem ser montadas em conjunto com dobradiças serie Optima ou M Click , utilizando o mesmo calço.

Quantidade de Dobradiças por porta:



A tabela acima é orientativa.

Valores estabelecidos para MDF 15mm.

É recomendada a execução de testes para estabelecer o número correto de dobradiças slow em cada aplicação.

A dobradiça slowmotion apresenta melhor desempenho quando montada na parte inferior da porta.

Montagem:

Montar caneco na porta e fixar com parafusos.

Montar tampa de zamak , observando unha para encaixe frontal.

A montagem da tampa de Zamak é indispensável para o funcionamento correto da dobradiça.

