

# Sistema Deslizante SDS 800 Slow

3 portas - Porta Central Externa

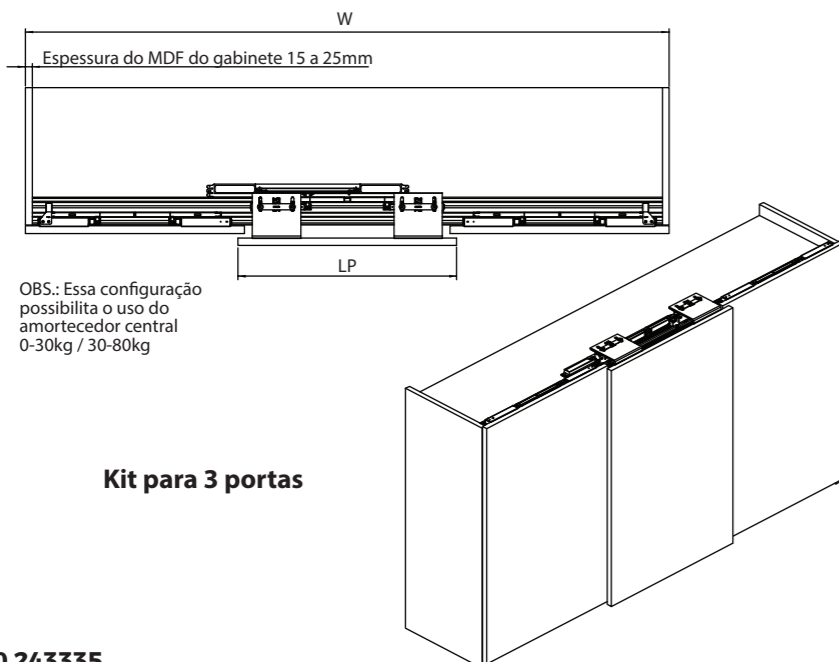


Componentes do kit			
	Descrição	Rodízio SDS 800 Slow 3 portas 0-30 kg	Rodízio SDS 800 Slow 3 portas 30-80 kg
	Deslizador superior esquerdo porta externa	01	01
	Deslizador superior direito porta externa	01	01
	Deslizador superior esquerdo porta interna	02	02
	Deslizador superior direito porta interna	02	02
	Deslizador inferior porta interna	04	04
	Deslizador inferior porta externa	02	02
	Amortecedor lateral superior	06*	06**
	Batente do amortecedor superior	04	04
	Amortecedor lateral inferior	04	04
	Batente limitador	01	01
	Gabarito de instalação	01	01
	Amortecedor central conj.	01 (carga 0-30kg)	01 (carga 30-80kg)
	Batente anticolisão	01	01
	Amortecedor anticolisão	01	01
	Parafuso cabeça chata 4x16mm	60	60

OBS.: Os trilhos metálicos superior /inferior devem ser adquiridos separadamente.

## 1- Configurações de montagem e dimensões do móvel

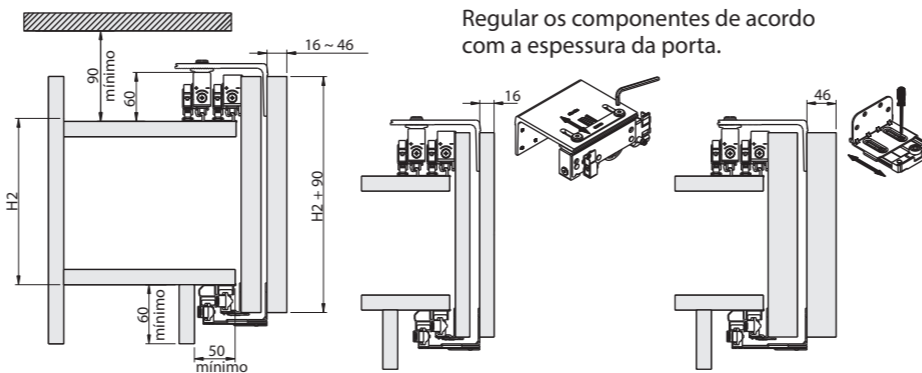
Espessura da porta  $16 \leq T \leq 46$  |  $LP = W / 3 + 10$  | Altura máxima da porta =  $LP \times 2,5$



OBS.: Essa configuração possibilita o uso do amortecedor central 0-30kg / 30-80kg

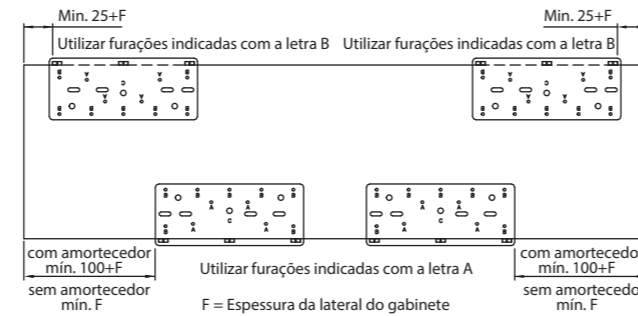
Kit para 3 portas

## 2 - Dimensões para instalação 3 - Regulagem - Porta interna

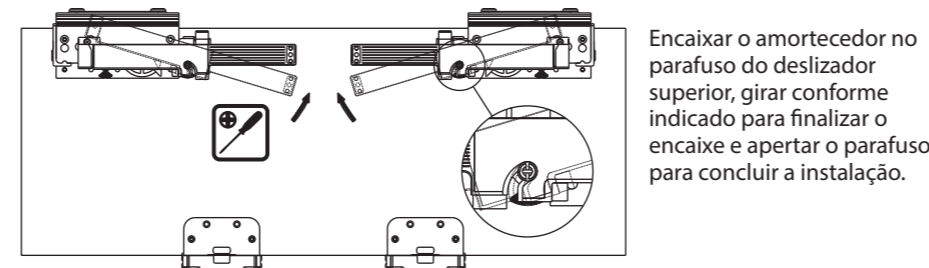


Regular os componentes de acordo com a espessura da porta.

## 4 - Usinagens para instalação dos deslizadores superior e inferior



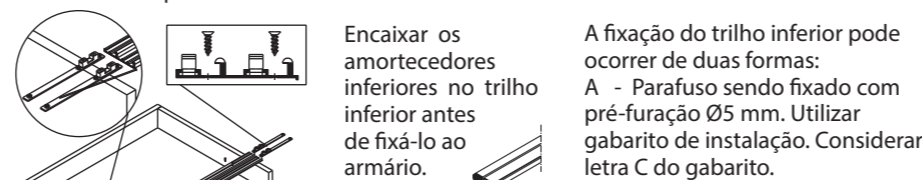
## 5 - Instalação dos amortecedores superiores



Encaixar o amortecedor no parafuso do deslizador superior, girar conforme indicado para finalizar o encaixe e apertar o parafuso para concluir a instalação.

## 6 - Instalação dos trilhos superior e inferior

Encaixar os batentes dos amortecedores superiores no trilho superior e fixar o trilho no topo do armário.



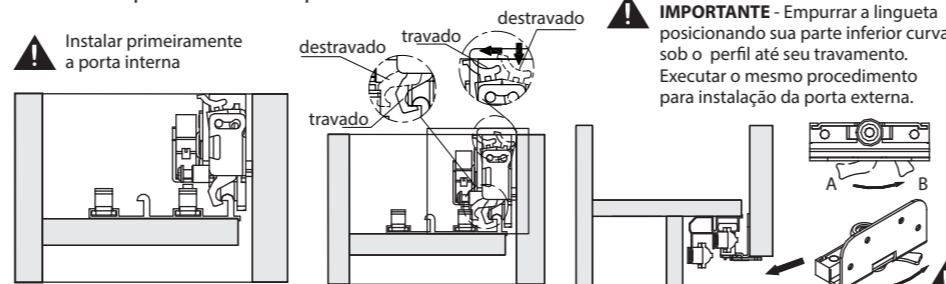
Encaixar os amortecedores inferiores no trilho inferior antes de fixá-lo ao armário.

A fixação do trilho inferior pode ocorrer de duas formas:  
A - Parafuso sendo fixado com pré-furação Ø5 mm. Utilizar gabarito de instalação. Considerar letra C do gabarito.  
B - Parafuso sendo fixado diretamente ao perfil posicionado.

OBS.: Os parafusos para a fixação dos trilhos não acompanham o produto

## 7 - Instalação das portas interna(s) e externa

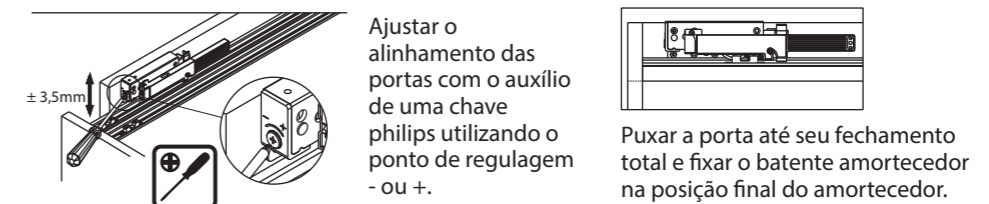
Com o deslizador superior fixado à porta, posicionar a porta com a roldana sobre o trilho. Instalar primeiramente a porta interna.



**IMPORTANTE** - Empurrar a lingueta posicionando sua parte inferior curva sob o perfil até seu travamento. Executar o mesmo procedimento para instalação da porta externa.

Montar o deslizador à porta com a alavanca conforme posição A. Após a porta suspensa, empurrá-la na parte inferior deixando-a verticalmente posicionada e então girar a alavanca do deslizador inferior no sentido anti-horário (posição B) de modo que a roldana se projete para dentro do perfil inferior.

## 8 - Regulagem de altura da porta e fixação do batente amortecedor superior



Ajustar o alinhamento das portas com o auxílio de uma chave philips utilizando o ponto de regulagem - ou +.

Puxar a porta até seu fechamento total e fixar o batente amortecedor na posição final do amortecedor.

## 9 - Fixação do amortecedor inferior 10- Instalação do batente limitador



Apertar os parafusos com uma chave philips para fixar os amortecedores.

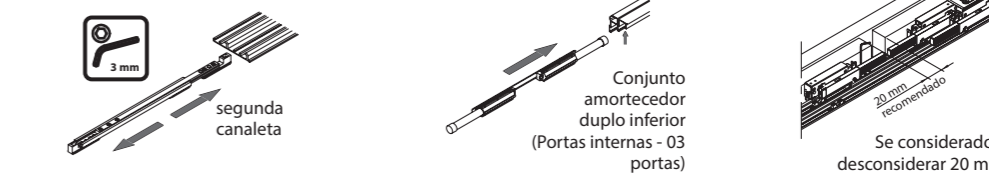
Posicionar o batente limitador no topo do deslizador superior da porta interna e apertar os parafusos. O batente irá evitar danificar os puxadores pois não permitirá o transpasse das portas.

## 11 - Instalação do batente anticolisão e do conjunto amortecedor duplo inferior (portas externas)

Afrouxar os parafusos com a chave allen 3mm para permitir a mobilidade dos batentes. Logo após, inserir o mecanismo no perfil de alumínio superior. O conjunto corre livre dentro do perfil.

Inserir o conjunto amortecedor duplo inferior no trilho de alumínio inferior conforme detalhe. O conjunto corre livre dentro do perfil entre as duas portas internas no kit para 03 portas.

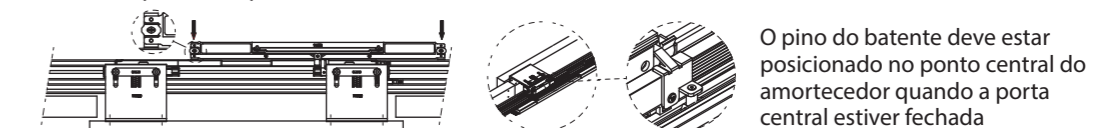
Com o mecanismo inserido no perfil superior regular a distância dos batentes considerando uma distância recomendada entre as portas, quando aproximadas, de ~20mm.



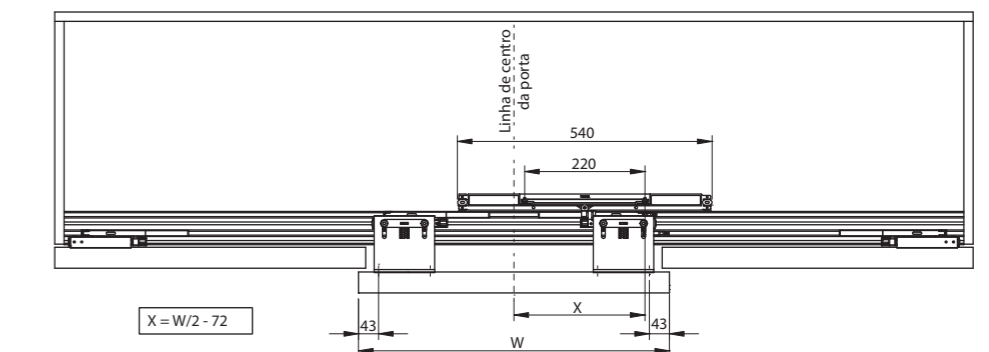
**Observação:** Se considerado puxador externo, desconsiderar 20 mm recomendado e ajustar a folga entre as portas de modo a evitar o contato entre o puxador da porta interna com a lateral da porta externa.

## 12 - Instalação do amortecedor central

Posicionar o amortecedor central com as guias das extremidades apoiadas no perfil superior; fixá-lo utilizando os parafusos que acompanham o produto



O pino do batente deve estar posicionado no ponto central do amortecedor quando a porta central estiver fechada



O componente deverá ser instalado no deslizador superior direito da porta externa

Posicionar o batente do amortecedor central e utilizar os parafusos M4x16mm para fixá-lo conforme indicado. Obs.: o parafuso M4x16 irá substituir o parafuso M4x12

Remover o parafuso M4x12mm que fixa o amortecedor superior ao deslizador superior da porta externa