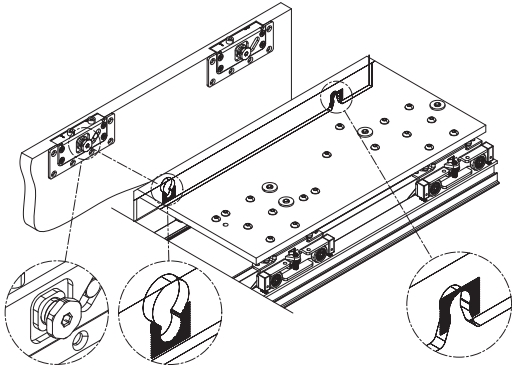
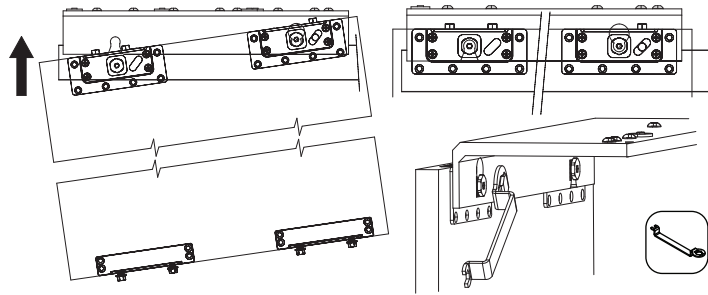


7 - Instalação e regulagem das portas

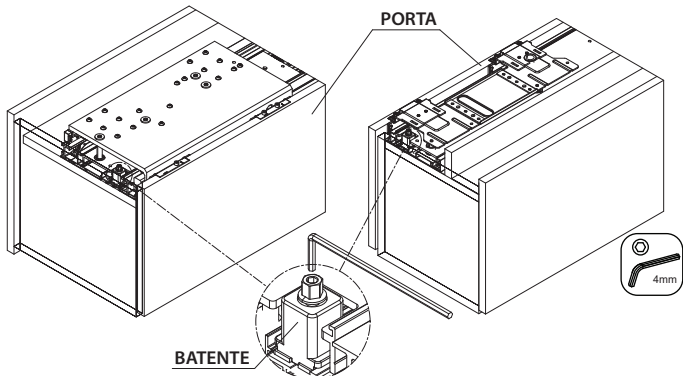
1 - Posicionar um dos parafusos de fixação dos conectores superior da porta no furo de encaixe do suporte L.



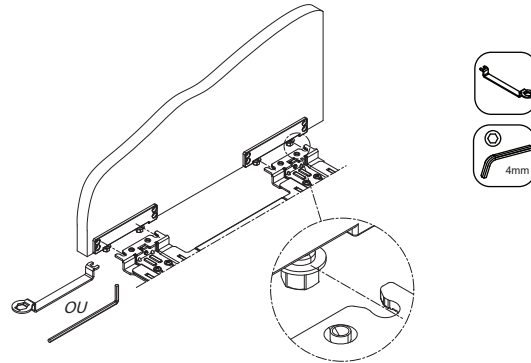
2 - Posicionar os parafusos nos conectores, girar a porta conforme indicado para encaixar o parafuso ao lado no rasgo do suporte L. Com a porta alinhada, utilizar a chave de boca que acompanha o kit para aproximar os parafusos sem apertá-los num primeiro momento.



3 - Posicionar os batentes dos carros superior e inferior até o ponto de ajuste de cobertura ou folga das portas em relação às laterais do móvel.

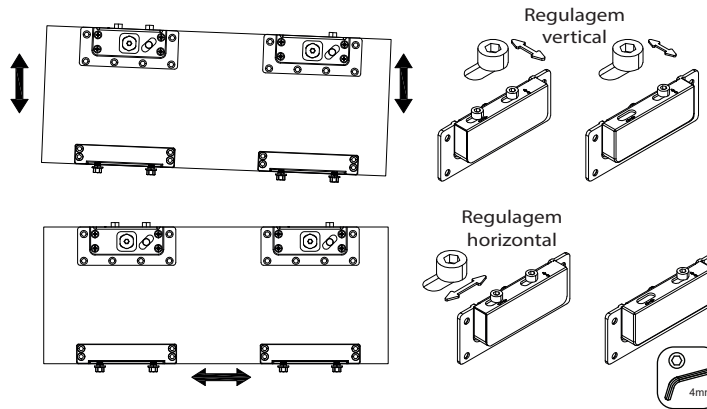


4 - Encaixar os parafusos dos conectores inferiores nos rasgos dos suportes Z inferiores.

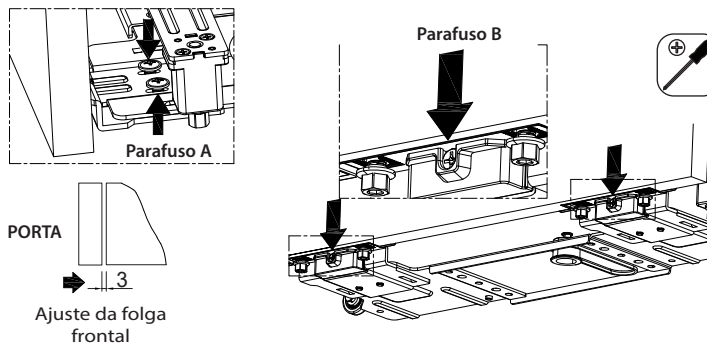


8 - Alinhamento vertical e horizontal das portas

Utilizar os parafusos dos conectores superiores para ajustar o alinhamento das portas tanto na altura quanto na cobertura lateral e folga central entre as mesmas.



Afrouxar os parafusos A permitindo assim o movimento livre das bases L fixadas às portas. Os parafusos de regulagem B permitem o ajuste de aproximação da porta em relação às laterais do móvel. Após regulada a distância, reapertar os parafusos A.



9 - Posicionamento dos amortecedores

Após posicionar os amortecedores, é necessário abrir uma das portas e verificar o alinhamento entre elas.

