

Dobradiça QS Mini FGV



Acabamento: Aço niquelado

Profundidade do caneco: 9,8 mm

Diâmetro do caneco: 26 mm

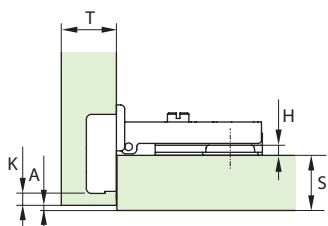
Abertura: 105°

Espessura da porta: de 12 a 26 mm

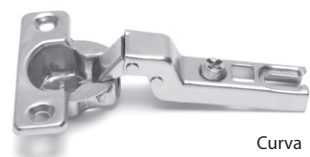
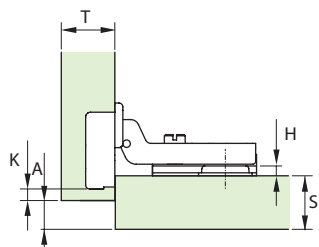
Observações:

- Acompanha dobradiça (calço vendido separadamente)
- Opção de venda completa (dobradiça+calço)

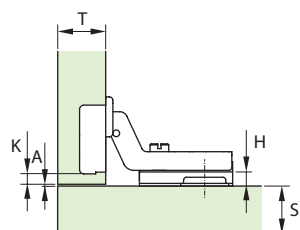
Código	Descrição	Embalagem
51QS15050002000	Dob. FGV Mini Reta Industrial	500 peças
51QS15050002R10	Dob. FGV Mini Reta 250/10 Completa	250/10 peças
51QS15050802000	Dob. FGV Mini Curva Industrial	500 peças
51QS15050802R10	Dob. FGV Mini Curva 250/10 Completa	250/10 peças
51QS15051502000	Dob. FGV Mini Alta Industrial	500 peças
51QS15150002R10	Dob. FGV Mini Alta 250/10 Completa	250/10 peças
520301M502100	Calço 2 mm para Dobradiça Mini	500 peças
520301M504100	Calço 4 mm para Dobradiça Mini	500 peças



Reta
 $H=(13+A+K)-S$



Curva
 $H=(5+A+K)-S$

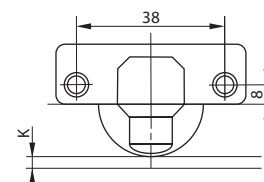
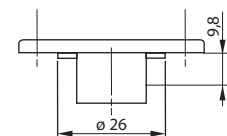


Alta
 $H=(15+A+K)-S$

Dimensões para instalação

Altura Material

H=0	Aço
H=2	Aço
H=4	Aço
H=6	Aço



Calço

Embalagem: 500 peças por caixa

