

Gaveta Metálica AvantBox®



Descrição: Sistema de gavetas metálicas com amortecimento para fechamento suave.

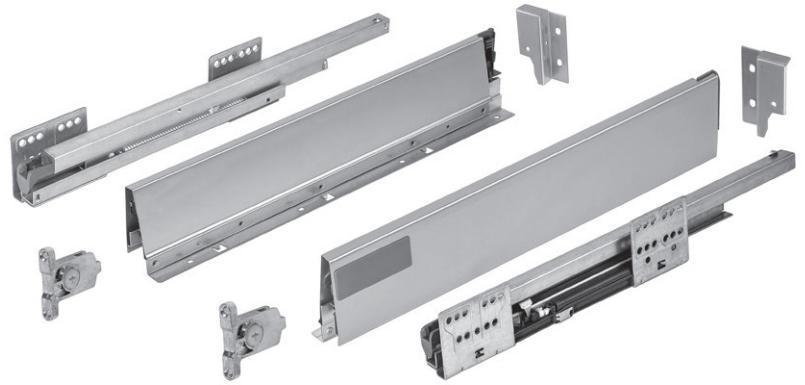
Material: Perfis de aço laminado e componentes de plástico resistente

Acabamento: Prata, inox e branco - corrediças com zinco eletrolítico azul

Capacidade: 35 kg

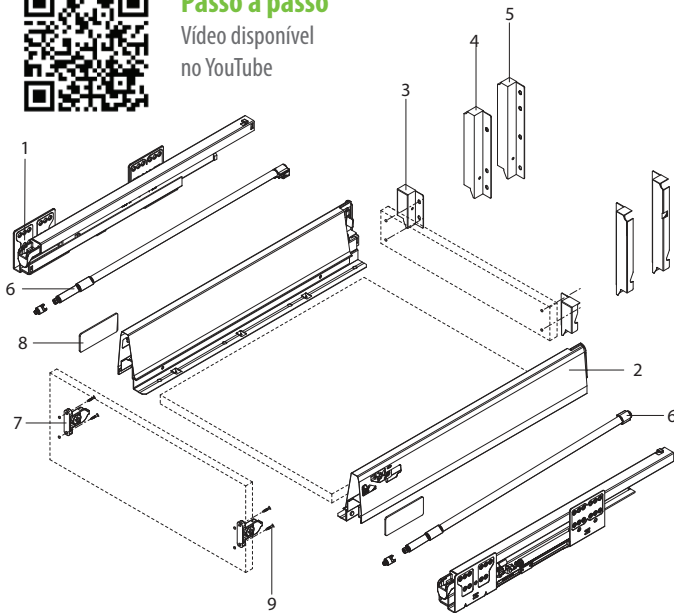
Embalagem: Kit - 1 conjunto por caixa

Observações: Acompanha parafusos para fixação do conector frontal e instruções para montagem.



Passo a passo

Video disponível no YouTube

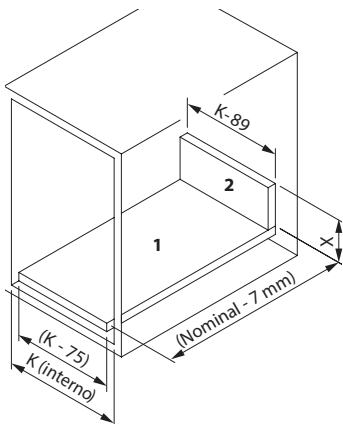


Código	Descrição	Emb.
0076.00A6450000	Kit Gaveta AvantBox 450 mm Prata	1 kit
0076.00A6500000	Kit Gaveta AvantBox 500 mm Prata	1 kit
0076.00F0450000	Kit Gaveta AvantBox 450 mm Inox	1 kit
0076.00F0500000	Kit Gaveta AvantBox 500 mm Inox	1 kit
0076.00W0450000	Kit Gaveta AvantBox 450 mm Branco	1 kit
0076.00W0500000	Kit Gaveta AvantBox 500 mm Branco	1 kit

Componentes:

- 1 - Corrediça (par)
- 2 - Lateral de gaveta (par)
- 3 - Suporte para traseiro de madeira H90 (par)
- 4 - Suporte para traseiro de madeira H164 (par)
- 5 - Suporte para traseiro de madeira H204 (par)
- 6 - Elevação tubo lateral (par)
- 7 - Conector frontal (2x)
- 8 - Tampa cobertura lateral (2x)
- 9 - Parafusos 4x20 (4x) para fixar conector frontal

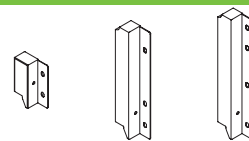
Dimensões corte da gaveta



1 Corte do fundo da gaveta
Largura=(N-75)
Profundidade=(Nominal-7)

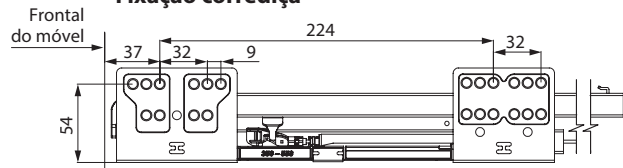
2 Corte do traseiro
Largura=(N-89)
Altura= B (tabela)

Suporte Traseiro



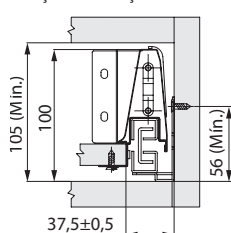
Ref.	H90	H164	H204
X	70	148	188

Fixação corrediça

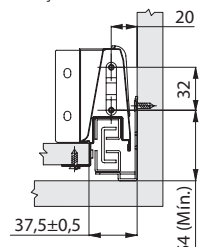


Dimensões para Instalação (H86) - Kit Gaveta Básica

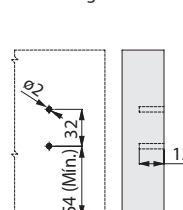
Posição corrediça no móvel



Posição conector frontal



Furação conector no frontal da gaveta



Posição Suporte para Traseiro de Madeira

