

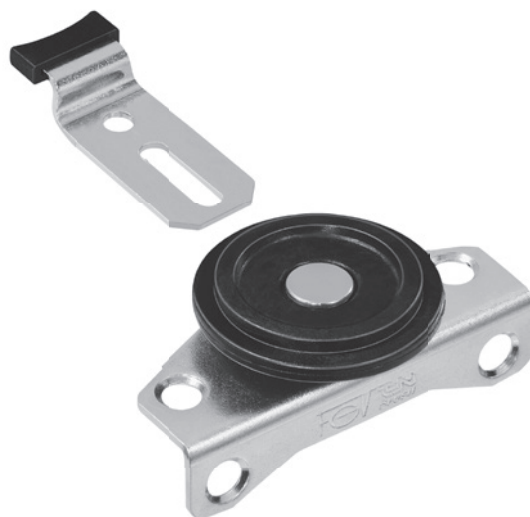
Descrição: Rodízio deslizante composto de deslizador inferior com roldana e guia superior. Pode ser montado com perfis de plástico ou alumínio.

Material: Aço laminado e componentes em poliacetal

Acabamento: Zincado eletrolítico cromatizado azul

Fixação: Parafusos cabeça chata autocortante PHS 3,5 x 12 mm

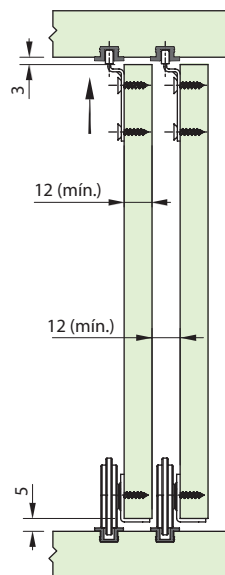
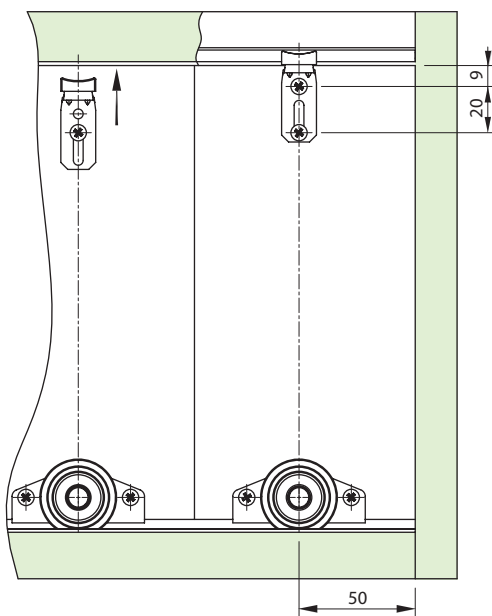
Capacidade: 10 kg por porta



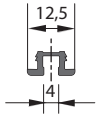
Componentes	

Código	Descrição	Embalagem
0086.010001	Kit Rodízio SD 101	125 kits

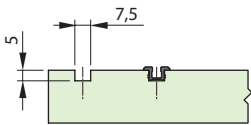
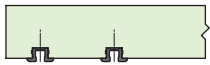
Encaixe a porta no trilho inferior e gire até a posição vertical, encaixando a guia superior na canaleta e travando-a com o parafuso.



Trilho:

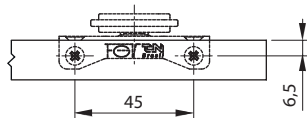


Usinagem das canaletas para montagem dos perfis

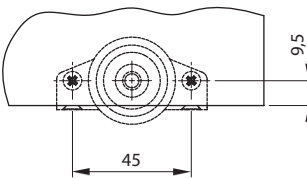


Instalação do deslizador inferior na porta
(OPÇÃO DE FIXAÇÃO FRONTAL OU INFERIOR)

Inferior



Frontal



Sistema de montagem

