

# Rodízio SD 303/304



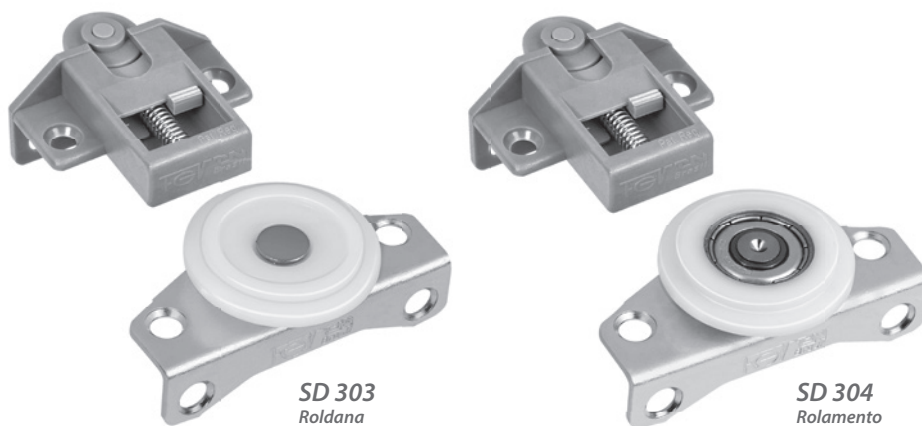
**Descrição:** Rodízio composto de deslizador inferior com roldana (SD 303) ou rolamento (SD 304), guia superior retrátil com mola para compensar folgas, roldana para deslizamento suave e batente de borracha para porta. Pode ser montado em perfis plásticos ou alumínio.

**Material:** Aço laminado e componentes plásticos

**Acabamento:** Zincado eletrolítico cromatizado azul

**Fixação:** Parafusos cabeça chata autocortante PHS 3,5x12 mm

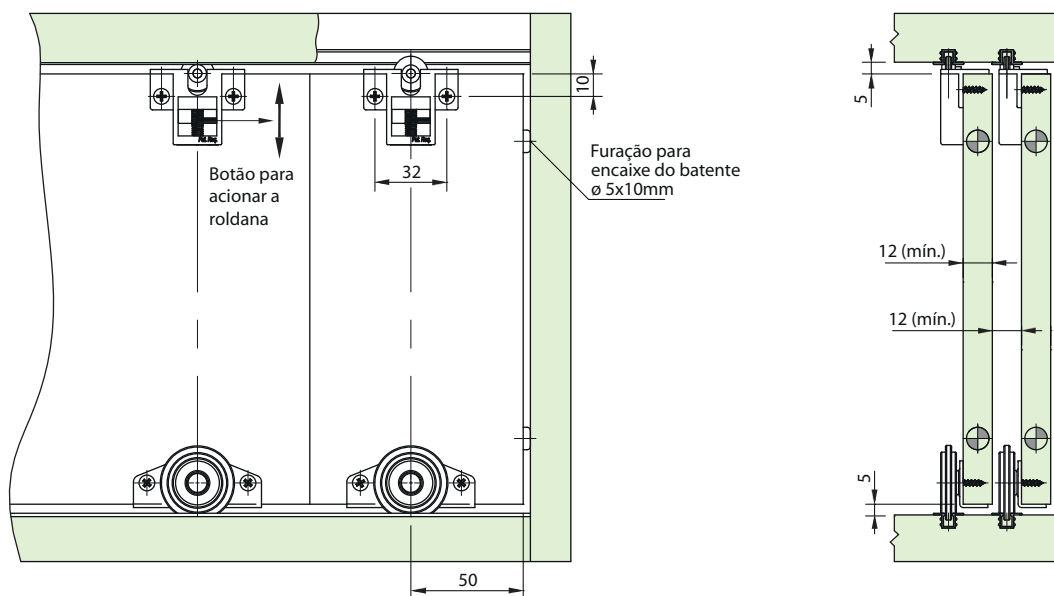
**Capacidade:** 30 kg por porta



Componentes	
<b>1</b> Deslizador inferior com roldana (2x) Deslizador inferior com rolamento(2x)	<b>2</b> Guia superior retrátil (2x)
<b>3</b> Batente (2x)	<b>4</b> Parafuso cabeça chata autocortante PHS- 3,5x12 mm (8x)

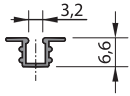
Código	Descrição	Embalagem
0086.030003	Kit Rodízio SD 303	100 kits
Código	Descrição	Embalagem
0086.030004	Kit Rodízio SD 304	100 kits

Encaixe a porta no trilho inferior e gire até a posição vertical, puxando o botão da guia superior retrátil para acionar a roldana e encaixar na canaleta.

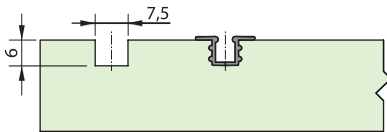


Trilhos (superior e inferior)

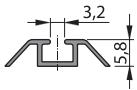
Trilho embutido



Usinagem das canaletas para montagem do perfil superior / inferior

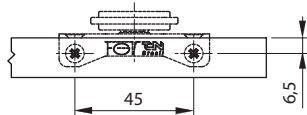


Trilho sobreposto

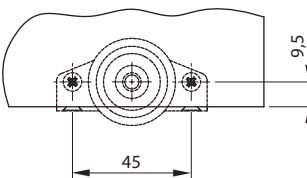


Instalação do deslizador inferior na porta  
(Opção de fixação frontal ou superior)

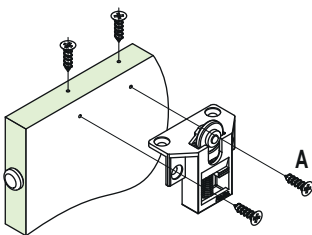
Inferior



Frontal



Instalação da guia superior retrátil  
(Opção de fixação frontal ou superior)



## Sistema de montagem

