

**Descrição:** Rodízio composto de deslizador inferior com roldana e guia superior.

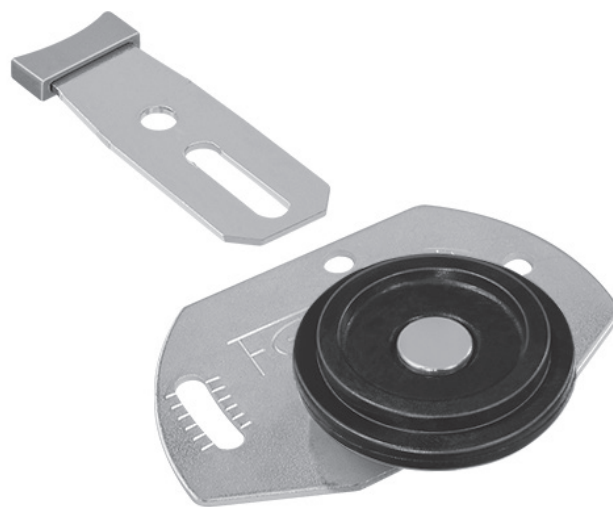
**Material:** Aço laminado e componentes em poliacetal

**Acabamento:** Zincado eletrolítico cromatizado azul

**Fixação:** Parafusos cabeça panela autocortante PHS 3,5x14 mm

**Capacidade:** 30 kg por porta

**Observações:** Dispensa usinagem na porta.



## Componentes

1



2

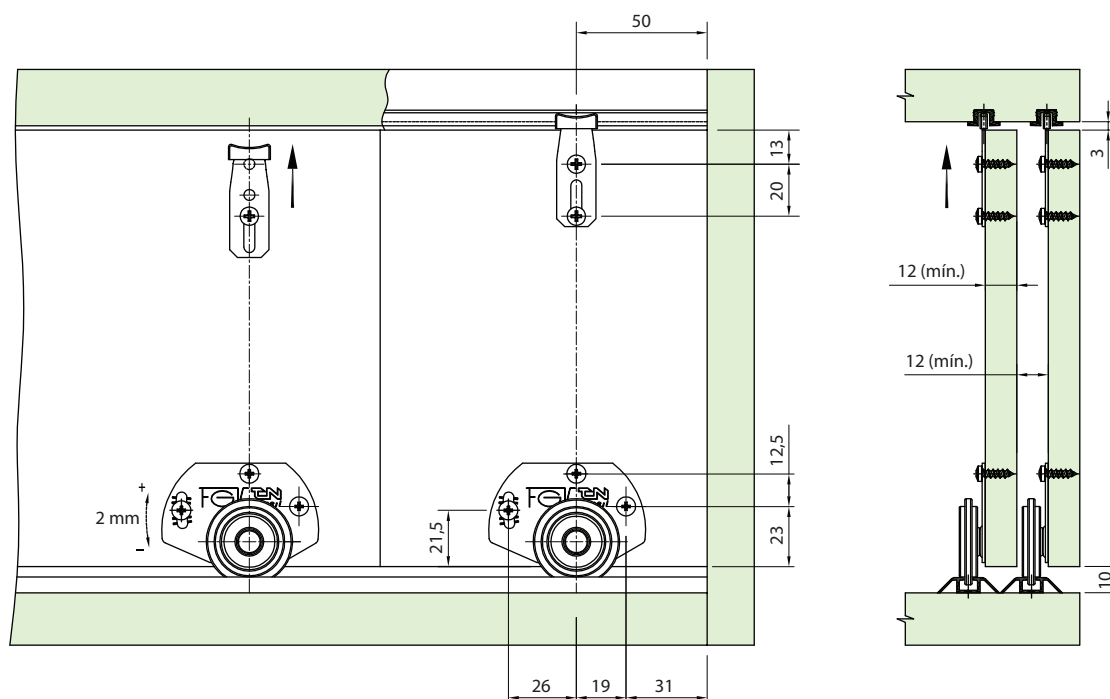


1 Deslizador inferior com roldana preta (2x)

2 Guia superior (2x)

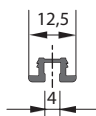
Código	Descrição	Embalagem
0086.030009	Kit Rodízio SD 309	xxx kits

Encaixe a porta no trilho superior e gire até a posição vertical, encaixando a guia superior na canaleta e travando com o parafuso.

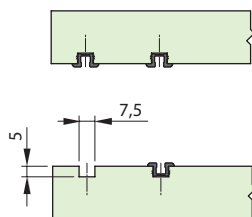


## Sistema de montagem

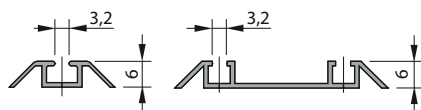
Trilhos:



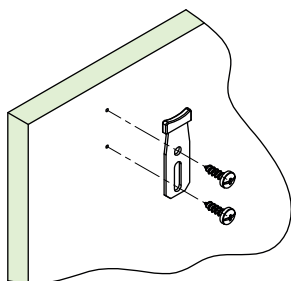
Usinagem das canaletas para montagem dos perfis



Inferior

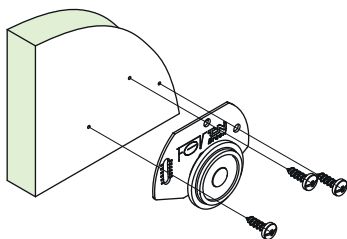


Instalação da guia superior



Parafuso cabeça panela autocortante PHS - 3,5x14 mm  
(Não acompanha o kit)

Instalação do deslizador inferior



Parafuso cabeça panela autocortante PHS - 3,5x14 mm  
(Não acompanha o kit)

