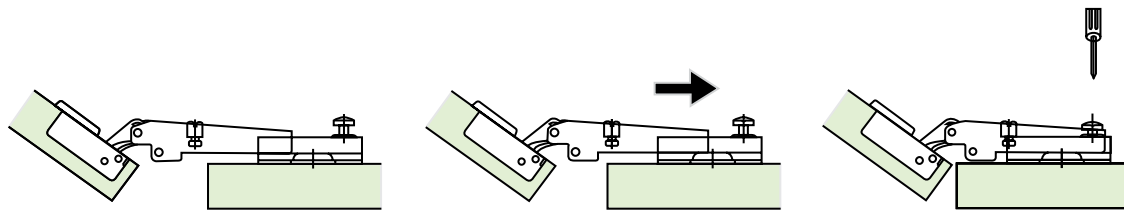
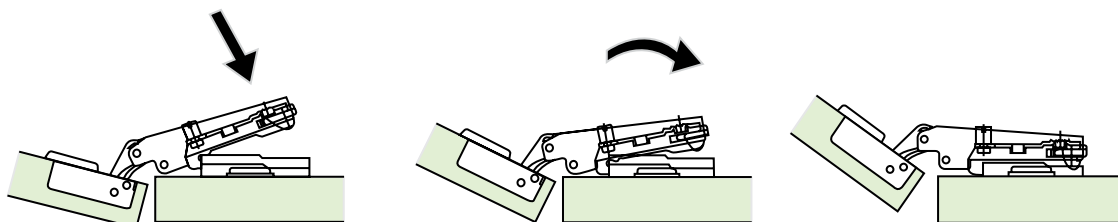


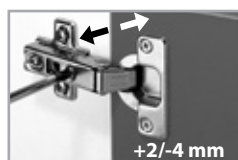
Sistema de montagem Slide-On



Sistema de montagem M Click



Sistema de regulação



Regulagem da
cobertura lateral



Regulagem da
folga horizontal



Regulagem do
alinhamento vertical

As dobradiças TN e FGV devem ser fixadas com Parafuso Aço Niquelado 4 x 15,5 mm

Código 1A03503425000

